

# VOSSEN

WHEEL PRICE GUIDE 2024

**Vol. 2.0.1**

2024.01.01 更新



VOSSSEN

MADE IN USA

ENGINEERED ART





The Vossen Forged program sacrifices nothing in the pursuit of the most elegant precision in the industry. Designed, manufactured and finished entirely in Vossen's TÜV Approved factory, the Vossen Forged lineup spans the brand's core values.

Passion. Performance. Precision.







#MADEINMIAMI





VOSSEN FORGED  
**GEN**  
SERIES

	<i>Forged Monoblock MSRP</i>	<i>Forged 3-Piece MSRP</i>
<b>18"</b>	N/A	<b>412,500</b> 375,000(税抜)
<b>19"</b>	<b>352,000</b> 320,000(税抜)	<b>429,000</b> 390,000(税抜)
<b>20"</b>	<b>368,500</b> 335,000(税抜)	<b>445,500</b> 405,000(税抜)
<b>21"</b>	<b>385,000</b> 350,000(税抜)	<b>462,000</b> 420,000(税抜)
<b>22"</b>	<b>401,500</b> 365,000(税抜)	<b>478,500</b> 435,000(税抜)
<b>23"</b>	<b>418,000</b> 380,000(税抜)	N/A
<b>24"</b>	<b>434,500</b> 395,000(税抜)	<b>511,500</b> 465,000(税抜)

GEN SERIES は以下の別売センターキャップが必要です

GEN シリーズ センターキャップ	Standard Finish ※	Color Matched / Custom
Center Plate 1 (smooth)		45,000
Center Plate 2 (Aggressive)		45,000
Billet Trim Ring	0	15,000
Billet Center Nut	22,500	45,000
Billet Nut Insert	7,500	15,000

※ Standard Finish : (Gloss Black , Satin Black , Brushed/Gloss Clear , Brushed/VOSSEN Red)

※現在為替サーチャージの適用はございません。

ホイール 1 本あたりの価格です。

仕上げのオプションについては、33 ~ 35 ページをご参照ください。



**GNE-06(3-Piece)**  
*Forged 3-Piece*  
Gloss Clear / Brushed



**GNE-06**  
*Forged Monoblock*  
Gloss Clear / Brushed



**GNE-05(3-Piece)**  
*Forged 3-Piece*  
Gloss Clear / Brushed



**GNE-05**  
*Forged Monoblock*  
Gloss Clear / Brushed



**GNE-04(3-Piece)**  
*Forged 3-Piece*  
Gloss Clear / Brushed



**GNE-04**  
*Forged Monoblock*  
Gloss Clear / Brushed





**GNE-03(3-Piece)**  
Forged 3-Piece  
Gloss Clear / Brushed



**GNE-03**  
Forged Monoblock  
Gloss Clear / Brushed



**GNE-02(3-Piece)**  
Forged 3-Piece  
Gloss Clear / Brushed



**GNE-02**  
Forged Monoblock  
Satin-Black



**GNE-01(3-Piece)**  
Forged 3-Piece  
Gloss Clear / Brushed



**GNE-01**  
Forged Monoblock  
Gloss Clear / Brushed

## GEN SERIES CENTER CAPS

GEN シリーズは 3 種類のセンターキャップからお選びいただけます。これらのセンターキャップは純正のラグナットをシームレスにカバーするように設計されており、洗練されたデザインのセンターキャップがホイール全体のインパクトを高めます。すべてのパーツは 6061 系鍛造アルミニウムから作られています。



### STEP 1 - センタープレート Center Plate

Standard finish **45,000 (税抜)**



Classic (smooth)



Sport (aggressive)

滑らかな Classic (smooth) プレートか、ディテールを追加するためのポケット付きのアグレッシブな Sport (aggressive) プレートのいずれかを選択できます。

### STEP 2 - トリムリング Billet Trim Ring

Standard finish **0 (税抜)** Color Matched · Custom **15,000 (税抜)**



Standard finish  
Brushed/Gloss Clear, Brushed



Red



Gloss Black



Satin Black



Color Matched · Custom

### STEP 3 - ナット Billet NUT

Standard finish **22,500 (税抜)** Color Matched · Custom **45,000 (税抜)**



Standard finish  
Brushed/Gloss Clear, Brushed



Red



Gloss Black



Satin Black



Color Matched · Custom

### STEP 4 - センターインサート Billet Nut Insert

Standard finish **7,500 (税抜)** Color Matched · Custom **15,000 (税抜)**



Standard finish  
Brushed/Gloss Clear, Brushed



Red



Gloss Black



Satin Black



Color Matched · Custom

STEP1 - センタープレートは Classic (smooth) か Sport (aggressive) プレートのいずれかを選択できます。

STEP2 - トリムリング, STEP3 - ナット, STEP4 - センターインサートは仕上げを 4 種類のスタンダードフィニッシュから選択下さい。スタンダードフィニッシュは上記 4 つですが、追加料金で、塗装に合わせた状態、または 48 種類のカスタム仕上げを選べます。

または  
フローティング センター キャップ  
より選択できます。

フローティングキャップ : VOSSEN / Trim Chrome or Gloss Black **30,000 (税抜)**

Rolls Royce / Trim Chrome or Gloss Black **90,000 (税抜)**

要フローティングプレート (Smooth のみ選択可能)



Floating Cap : VOSSEN



VOSSEN FORGED  
**EVO**  
SERIES

	<i>Forged Monoblock MSRP</i>	<i>Forged 3-Piece MSRP</i>
<b>18"</b>	N/A	<b>412,500</b> 375,000(税抜)
<b>19"</b>	<b>352,000</b> 320,000(税抜)	<b>429,000</b> 390,000(税抜)
<b>20"</b>	<b>368,500</b> 335,000(税抜)	<b>445,500</b> 405,000(税抜)
<b>21"</b>	<b>385,000</b> 350,000(税抜)	<b>462,000</b> 420,000(税抜)
<b>22"</b>	<b>401,500</b> 365,000(税抜)	<b>478,500</b> 435,000(税抜)
<b>23"</b>	<b>418,000</b> 380,000(税抜)	N/A
<b>24"</b>	<b>434,500</b> 395,000(税抜)	<b>511,500</b> 465,000(税抜)

※現在為替サーチャージの適用はございません。



**EVO-6T**  
*Forged Monoblock*  
Dark Smoke



**EVO-6T**  
*Forged 3-Piece*  
Satin Black / Gloss Black



**EVO-5**  
*Forged Monoblock*  
Stealth Grey



**EVO-5**  
*Forged 3-Piece*  
Matte Brickell Bronze / Brickell Bronze



**EVO-4**  
*Forged Monoblock*  
Patina Gold



**EVO-4**  
*Forged 3-Piece*  
Satin Black / Gloss Clear

ホイール1本あたりの価格です。  
仕上げのオプションについては、33～35ページをご参照ください。



**EVO-3**  
*Forged Monoblock*  
**Bronzino**



**EVO-3**  
*Forged 3-Piece*  
**Light Smoke / Gloss Black**



**EVO-2**  
*Forged Monoblock*  
**Dark Smoke**



**EVO-2**  
*Forged 3-Piece*  
**Venetian Bronze / Light Smoke**



**EVO-1**  
*Forged Monoblock*  
**Venetian Bronze**



**EVO-1**  
*Forged 3-Piece*  
**Patina Gold / Gloss Clear**





VOSSEN FORGED  
**EVO R**  
SERIES

	<i>Forged Monoblock MSRP</i>	<i>Forged 3-Piece MSRP</i>
<b>18"</b>	N/A	<b>467,500</b> 425,000(税抜)
<b>19"</b>	<b>407,000</b> 370,000(税抜)	<b>484,000</b> 440,000(税抜)
<b>20"</b>	<b>423,500</b> 385,000(税抜)	<b>500,500</b> 455,000(税抜)
<b>21"</b>	<b>440,000</b> 400,000(税抜)	<b>517,000</b> 470,000(税抜)
<b>22"</b>	<b>456,500</b> 415,000(税抜)	<b>533,500</b> 485,000(税抜)
<b>23"</b>	<b>473,000</b> 430,000(税抜)	N/A
<b>24"</b>	<b>489,500</b> 445,000(税抜)	<b>566,500</b> 515,000(税抜)

※現在為替サーチャージの適用はございません。

Includes:  
Lightening Pockets



**EVO-6TR**  
*Forged Monoblock*  
Matte Midnight Smoke



**EVO-6TR**  
*Forged 3-Piece*  
Patina Gold / Patina Gold



**EVO-5R**  
*Forged Monoblock*  
Dark Smoke



**EVO-5R**  
*Forged 3-Piece*  
Gloss Clear / Gloss Clear



**EVO-4R**  
*Forged Monoblock*  
Gloss Clear



**EVO-4R**  
*Forged 3-Piece*  
Dark Smoke / Gloss Black

ホイール1本あたりの価格です。  
仕上げのオプションについては、33～35ページをご参照ください。



**EVO-3R**  
*Forged Monoblock*  
**Bronzino**



**EVO-3R**  
*Forged 3-Piece*  
**Satin Black / Gloss Black**



**EVO-2R**  
*Forged Monoblock*  
**Gloss Clear**



**EVO-2R**  
*Forged 3-Piece*  
**Matte Brickell Bronze / Brickell Bronze**



**EVO-1R**  
*Forged Monoblock*  
**Gloss Clear**



**EVO-1R**  
*Forged 3-Piece*  
**Matte Midnight Smoke / Gloss Black**



VOSSEN FORGED

# SERIES 21

	<i>Forged Monoblock MSRP</i>	<i>Forged 3-Piece MSRP</i>
<b>18"</b>	N/A	<b>467,500</b> 425,000(税抜)
<b>19"</b>	<b>407,000</b> 370,000(税抜)	<b>484,000</b> 440,000(税抜)
<b>20"</b>	<b>423,500</b> 385,000(税抜)	<b>500,500</b> 455,000(税抜)
<b>21"</b>	<b>440,000</b> 400,000(税抜)	<b>517,000</b> 470,000(税抜)
<b>22"</b>	<b>456,500</b> 415,000(税抜)	<b>533,500</b> 485,000(税抜)
<b>23"</b>	<b>473,000</b> 430,000(税抜)	N/A
<b>24"</b>	<b>489,500</b> 445,000(税抜)	<b>566,500</b> 515,000(税抜)

※現在為替サーチャージの適用はございません。

Includes:  
Lightening Pockets

ホイール1本あたりの価格です。  
仕上げのオプションについては、33～35ページをご参照ください。



**S21-12** ※  
*Forged Monoblock*  
**Satin Black**



**S21-11T** ※  
*Forged Monoblock*  
**Gloss Clear**



**S21-07**  
*Forged Monoblock*  
**Patina Gold**

※ Floating C/cap は別売です。お手元の純正キャップをご使用下さい。  
(ロールスロイス純正互換、VOSSEN フローティングキャップについては p33 をご確認ください)





**S21-03**  
*Forged Monoblock*  
**Gloss Clear**



**S21-01**  
*Forged 3-Piece*  
**Matte Brickell Bronze / Brickell Bronze**



**S21-02**  
*Forged Monoblock*  
**Gloss Clear**



**S21-01**  
*Forged Monoblock*  
**Light Smoke**



**S21-01**  
*Forged Monoblock*  
**Matte Gunmetal**



VOSSEN FORGED

# SERIES 21

CARBON

*Forged  
2-Piece / Carbon Barrel  
MSRP*

19"

**984,500**  
895,000(税抜)

20"

**1,001,000**  
910,000(税抜)

21"

**1,061,500**  
965,000(税抜)

22"

**1,122,000**  
1,020,000(税抜)

23"

**1,182,500**  
1,075,000(税抜)

※現在為替サーチャージの適用はございません。

Includes:  
Lightening Pockets  
Center Lock Fitment



**S21-07 Carbon**  
*Forged 2-Piece Carbon Barrel*  
**Gloss Clear**



**S21-03 Carbon**  
*Forged 2-Piece Carbon Barrel*  
**Satin Black**



**S21-02 Carbon**  
*Forged 2-Piece Carbon Barrel*  
**Matte Brickell Bronze**



**S21-01 Carbon**  
*Forged 2-Piece Carbon Barrel*  
**Scarlet Red**

ホイール 1 本あたりの価格です。  
仕上げのオプションについては、33 ~ 35 ページをご参照ください。



VOSSEN FORGED

# SERIES 17



**S17-19T** ※  
Forged Monoblock  
Gloss Clear



**S17-18** ※  
Forged Monoblock  
Gloss Clear



**S17-16** ※  
Forged Monoblock  
Gloss Black



**S17-15T** ※  
Forged Monoblock  
Gloss Clear



**S17-14** ※  
Forged Monoblock  
Gloss Black



**S17-14** ※  
Forged 3-Piece  
Gloss Clear / Gloss Clear

18"

*Forged Monoblock MSRP*

N/A

*Forged 3-Piece MSRP*

**412,500**  
375,000(税抜)

19"

**352,000**  
320,000(税抜)

**429,000**  
390,000(税抜)

20"

**368,500**  
335,000(税抜)

**445,500**  
405,000(税抜)

21"

**385,000**  
350,000(税抜)

**462,000**  
420,000(税抜)

22"

**401,500**  
365,000(税抜)

**478,500**  
435,000(税抜)

23"

**418,000**  
380,000(税抜)

N/A

24"

**434,500**  
395,000(税抜)

**511,500**  
465,000(税抜)

※現在為替サーチャージの適用はございません。

ホイール 1 本あたりの価格です。  
仕上げのオプションについては、33 ~ 35 ページをご参照ください。

\*not available for all designs

※ Floating C/cap は別売です。お手元の純正キャップをご使用下さい。  
(ロールスロイス純正互換、VOSSEN フローティングキャップについては p33 をご確認ください)





**S17-13T** ※  
Forged Monoblock  
**Light Smoke**



**S17-13** ※  
Forged Monoblock  
**Satin Black**



**S17-06**  
Forged 3-Piece  
**Space Grey / Light Smoke**



**S17-06**  
Forged Monoblock  
**Satin Bronze**



**S17-12** ※  
Forged Monoblock  
**Matte Midnight Smoke**



**S17-11** ※  
Forged Monoblock  
**Gloss Clear**



**S17-04**  
Forged Monoblock  
**Stealth Grey**



**S17-04**  
Forged 3-Piece  
**Matte Clear**



**S17-07**  
Forged 3-Piece  
**Satin Black / Gloss Black**



**S17-07**  
Forged Monoblock  
**Gloss Clear**



**S17-01**  
Forged Monoblock  
**Gloss Clear**



**S17-01**  
Forged 3-Piece  
**Gloss Clear / Gloss Black**

※ Floating C/cap は別売です。お手元の純正キャップをご使用下さい。  
(ロールスロイス純正互換、VOSSEN フローティングキャップについては p33 をご確認ください)



VOSSEN FORGED  
**M-X**  
SERIES

	<i>Forged Monoblock MSRP</i>	<i>Forged 3-Piece MSRP</i>
<b>18"</b>	N/A	<b>412,500</b> 375,000(税抜)
<b>19"</b>	<b>352,000</b> 320,000(税抜)	<b>429,000</b> 390,000(税抜)
<b>20"</b>	<b>368,500</b> 335,000(税抜)	<b>445,500</b> 405,000(税抜)
<b>21"</b>	<b>385,000</b> 350,000(税抜)	<b>462,000</b> 420,000(税抜)
<b>22"</b>	<b>401,500</b> 365,000(税抜)	<b>478,500</b> 435,000(税抜)
<b>23"</b>	<b>418,000</b> 380,000(税抜)	N/A
<b>24"</b>	<b>434,500</b> 395,000(税抜)	<b>511,500</b> 465,000(税抜)

※現在為替サーチャージの適用はございません。



**M-X6**  
*Forged 3-Piece*  
Patina Gold / Dark Smoke



**M-X6**  
*Forged Monoblock*  
Midnight Smoke



**M-X5**  
*Forged 3-Piece*  
Gloss Clear / Gloss Clear



**M-X5**  
*Forged Monoblock*  
Matte Gunmetal



**M-X4T**  
*Forged 3-Piece*  
Light Smoke / Fountain Blue



**M-X4T**  
*Forged Monoblock*  
Dark Smoke

ホイール 1 本あたりの価格です。  
仕上げのオプションについては、33 ~ 35 ページをご参照ください。





**M-X3**  
*Forged 3-Piece*  
**Dark Smoke / Gloss Clear**



**M-X3**  
*Forged Monoblock*  
**Matte Clear**



**M-X2**  
*Forged Monoblock*  
**Satin Black**



**M-X2**  
*Forged Monoblock*  
**Gloss Gold**



**M-X1**  
*Forged 3-Piece*  
**Patina Gold / Satin Black**



**M-X1**  
*Forged Monoblock*  
**Light Smoke**





VOSSEN FORGED  
**M-R**  
SERIES

19"

*Forged  
Monoblock  
MSRP*

**324,500**  
295,000(税抜)

20"

**341,000**  
310,000(税抜)

21"

**357,500**  
325,000(税抜)

22"

**374,000**  
340,000(税抜)

23"

**390,500**  
355,000(税抜)

24"

**407,000**  
370,000(税抜)

※現在為替サーチャージの適用はございません。

ホイール1本あたりの価格です。  
仕上げのオプションについては、33～35ページをご参照ください。



**ML-R3**  
*Forged Monoblock*  
**Satin Black**



**ML-R2**  
*Forged Monoblock*  
**Dark Smoke**



**ML-R1**※  
*Forged Monoblock*  
**Gloss Clear**

※ Floating C/cap は別売です。お手元の純正キャップをご使用下さい。  
(ロールスロイス純正互換、VOSSEN フローティングキャップについては p33 をご確認ください)



VOSSEN FORGED  
**GNS**  
SERIES

*Forged  
Monoblock  
MSRP*

**19"**

**324,500**  
295,000(税抜)

**20"**

**341,000**  
310,000(税抜)

**21"**

**357,500**  
325,000(税抜)

**22"**

**374,000**  
340,000(税抜)

**23"**

**390,500**  
355,000(税抜)

**24"**

**407,000**  
370,000(税抜)

※現在為替サーチャージの適用はございません。

ホイール1本あたりの価格です。  
仕上げのオプションについては、33～35ページをご参照ください。



**GNS-3**  
*Forged Monoblock*  
**Matte Brickell Bronze**



**GNS-2**  
*Forged Monoblock*  
**Dark Smoke**



**GNS-1**  
*Forged Monoblock*  
**Satin Black**



VOSSEN FORGED  
**ERA**  
SERIES

	<i>Forged Monoblock MSRP</i>	<i>Forged 3-Piece MSRP</i>
<b>18"</b>	N/A	<b>385,000</b> 350,000(税抜)
<b>19"</b>	<b>324,500</b> 295,000(税抜)	<b>401,500</b> 365,000(税抜)
<b>20"</b>	<b>341,000</b> 310,000(税抜)	<b>418,000</b> 380,000(税抜)
<b>21"</b>	<b>357,500</b> 325,000(税抜)	<b>434,500</b> 395,000(税抜)
<b>22"</b>	<b>374,000</b> 340,000(税抜)	<b>451,000</b> 410,000(税抜)
<b>23"</b>	<b>390,500</b> 355,000(税抜)	N/A
<b>24"</b>	<b>407,000</b> 370,000(税抜)	<b>484,000</b> 440,000(税抜)

※現在為替サーチャージの適用はございません。



**ERA-5**  
*Forged 3-Piece*  
Satin Black / Light Smoke



**ERA-4**  
*Forged 3-Piece*  
Light Smoke / Light Smoke



**ERA-3**  
*Forged 3-Piece*  
Patina Gold / Gloss Clear



**ERA-2**  
*Forged 3-Piece*  
Satin Black / Gloss Clear



**ERA-1**  
*Forged Monoblock*  
Light Smoke



**ERA-1**※  
*Forged 3-Piece*  
Satin Black / Gloss Black

ホイール1本あたりの価格です。  
仕上げのオプションについては、33～35ページをご参照ください。

※ Floating C/cap は別売です。お手元の純正キャップをご使用下さい。  
(ロールスロイス純正互換、VOSSEN フローティングキャップについては p33 をご確認ください)





VOSSEN FORGED  
**LC3**  
LC3 SERIES

	<i>Forged Monoblock MSRP</i>	<i>Forged 3-Piece MSRP</i>
<b>18"</b>	N/A	<b>467,500</b> 425,000(税抜)
<b>19"</b>	<b>407,000</b> 370,000(税抜)	<b>484,000</b> 440,000(税抜)
<b>20"</b>	<b>423,500</b> 385,000(税抜)	<b>500,500</b> 455,000(税抜)
<b>21"</b>	<b>440,000</b> 400,000(税抜)	<b>517,000</b> 470,000(税抜)
<b>22"</b>	<b>456,500</b> 415,000(税抜)	<b>533,500</b> 485,000(税抜)
<b>23"</b>	<b>473,000</b> 430,000(税抜)	N/A
<b>24"</b>	<b>489,500</b> 445,000(税抜)	<b>566,500</b> 515,000(税抜)

※現在為替サーチャージの適用はございません。

Includes:  
Lightening Pockets

ホイール1本あたりの価格です。  
仕上げのオプションについては、33～35ページをご参照ください。



**LC3-13T** ※  
*Forged Monoblock*  
**Midnight Smoke**



**LC3-12** ※  
*Forged Monoblock*  
**Gloss Clear**



**LC3-11**  
*Forged Monoblock*  
**Gloss Clear**



**LC3-03T**  
*Forged Monoblock*  
**Gloss Clear**



**LC3-01T**  
*Forged Monoblock*  
**Bronzino**



**LC3-01**  
*Forged Monoblock*  
**Satin Black**

※ Floating C/cap は別売です。お手元の純正キャップをご使用下さい。  
(ロールスロイス純正互換、VOSSEN フローティングキャップについては p33 をご確認ください)



VOSSEN FORGED  
**LC2**  
SERIES

	<i>Forged Monoblock MSRP</i>
<b>18"</b>	N/A
<b>19"</b>	<b>324,500</b> 295,000(税抜)
<b>20"</b>	<b>341,000</b> 310,000(税抜)
<b>21"</b>	<b>357,500</b> 325,000(税抜)
<b>22"</b>	<b>374,000</b> 340,000(税抜)
<b>23"</b>	<b>390,500</b> 355,000(税抜)
<b>24"</b>	<b>407,000</b> 370,000(税抜)

※現在為替サーチャージの適用はございません。

ホイール1本あたりの価格です。  
仕上げのオプションについては、33～35ページをご参照ください。



**LC2-A1**  
*Forged Monoblock*  
**Patina Gold**



**LC2-B1**  
*Forged Monoblock*  
**Light Smoke**



**LC2-C1**  
*Forged Monoblock*  
**Midnight Smoke**



VOSSEN FORGED  
**LC**  
SERIES



**LC-106**  
*Forged Monoblock*  
**Gloss Clear**



**LC-105T**  
*Forged Monoblock*  
**Satin Black**



**LC-104**  
*Forged Monoblock*  
**Copper Penny**



**LC-103**  
*Forged Monoblock*  
**Midnight Smoke**



**LC-102T**  
*Forged Monoblock*  
**Stealth Grey**



**LC-101**  
*Forged Monoblock*  
**Gloss Clear**

**19"**

*Forged Monoblock*  
*MSRP*

**324,500**  
295,000(税抜)

**20"**

**341,000**  
310,000(税抜)

**21"**

**357,500**  
325,000(税抜)

**22"**

**374,000**  
340,000(税抜)

**23"**

**390,500**  
355,000(税抜)

**24"**

**407,000**  
370,000(税抜)

※現在為替サーチャージの適用はございません。

ホイール1本あたりの価格です。  
仕上げのオプションについては、33～35ページをご参照ください。





VOSSEN FORGED  
**CG**  
SERIES

	<i>Forged Monoblock MSRP</i>	<i>Forged 3-Piece MSRP</i>
<b>18"</b>	N/A	<b>385,000</b> 350,000(税抜)
<b>19"</b>	<b>324,500</b> 295,000(税抜)	<b>401,500</b> 365,000(税抜)
<b>20"</b>	<b>341,000</b> 310,000(税抜)	<b>418,000</b> 380,000(税抜)
<b>21"</b>	<b>357,500</b> 325,000(税抜)	<b>434,500</b> 395,000(税抜)
<b>22"</b>	<b>374,000</b> 340,000(税抜)	<b>451,000</b> 410,000(税抜)
<b>23"</b>	<b>390,500</b> 355,000(税抜)	N/A
<b>24"</b>	<b>407,000</b> 370,000(税抜)	<b>484,000</b> 440,000(税抜)

※現在為替サーチャージの適用はございません。

ホイール1本あたりの価格です。  
仕上げのオプションについては、33～35ページをご参照ください。



**CG-209T**  
*Forged 3-Piece*  
**Satin Bronze / Gloss Black**



**CG-209T**  
*Forged Monoblock*  
**Light Smoke**



**CG-205T**  
*Forged Monoblock*  
**Light Smoke**



**CG-205**  
*Forged 3-Piece*  
**Vossen Red / Space Grey**



**CG-205**  
*Forged Monoblock*  
**Platinum**



**CG-203**  
*Forged Monoblock*  
**Satin Black**



VOSSEN FORGED  
**PRECISION**  
SERIES

19"

*Forged Monoblock MSRP*

**352,000**  
320,000(税抜)

20"

**368,500**  
335,000(税抜)

21"

**385,000**  
350,000(税抜)

22"

**401,500**  
365,000(税抜)

23"

**418,000**  
380,000(税抜)

24"

**434,500**  
395,000(税抜)

※現在為替サーチャージの適用はございません。



**VPS-312**

*Forged Monoblock*

**Gloss Clear**



**VPS-310**

*Forged Monoblock*

**Gloss Gunmetal**



**VPS-307T**

*Forged Monoblock*

**Gloss Clear**



**VPS-306**

*Forged Monoblock*

**Gloss Gunmetal**



**VPS-305T**

*Forged Monoblock*

**Satin Black**



**VPS-305**

*Forged Monoblock*

**Dark Smoke**

ホイール1本あたりの価格です。  
仕上げのオプションについては、33～35ページをご参照ください。



Novitec and Vossen's shared focus on precision craftsmanship, revolutionary design and producing the highest quality product within the automotive industry have led to Ferrari, Lamborghini, Maserati, McLaren, Rolls-Royce and Tesla specific wheels, tailored perfectly to each model.

More info: [www.novitec.com](http://www.novitec.com)



## NF8

Dark Smoke

**Forged  
Monoblock**  
MSRP / SET

458 / 488

**20X9 / 21X12**

**2,365,000**  
2,150,000(税抜)

F8

**20X9 / 21X12**

**2,395,800**  
2,178,000(税抜)

SF90

**20X9.5 / 21X12**

**2,395,800**  
2,178,000(税抜)

458 / 488 / GTC4Lusso

**21X9 / 22X12**

**2,365,000**  
2,150,000(税抜)

F8 / Roma / Portofino

**21X9 / 22X12**

**2,395,800**  
2,178,000(税抜)

SF90 / F12

**21X9.5 / 22X12**

**2,395,800**  
2,178,000(税抜)

812 Superfast

**21X10 / 22X12.5**

**2,395,800**  
2,178,000(税抜)

※現在為替サーチャージの適用はございません。

\*1 為替の変動により価格が変動いたします  
\*2 コラボレーションホイールは通常製品と取扱いが異なります

詳細はお問い合わせ下さい

4 本セットの価格です。  
仕上げのオプションについては、  
33 ~ 35 ページをご参照ください。

**Includes:**  
Vehicle Tailored Engineering  
Lightening Pockets  
OEM Lug Bolts/Nuts  
OEM Center Cap





## NF9

Gloss Clear

Forged  
Monoblock  
MSRP / SET

458 / 488

**20X9 / 21X12**

F8

**20X9 / 21X12**

**2,365,000**  
2,150,000(税抜)

**2,395,800**  
2,178,000(税抜)

SF90

**20X9.5 / 21X12**

**2,395,800**  
2,178,000(税抜)

458 / 488 / GTC4Lusso

**21X9 / 22X12**

**2,365,000**  
2,150,000(税抜)

F8 / Roma / Portofino

**21X9 / 22X12**

**2,395,800**  
2,178,000(税抜)

SF90 / F12

**21X9.5 / 22X12**

**2,395,800**  
2,178,000(税抜)

812 Superfast

**21X10 / 22X12.5**

**2,395,800**  
2,178,000(税抜)



## NF10

Light Smoke

Forged  
Monoblock  
MSRP / SET

458 / 488 / F8

**20X9 / 21X12**

**2,464,000**  
2,240,000(税抜)

SF90

**20X9.5 / 21X12**

**2,464,000**  
2,240,000(税抜)

458 / 488 / F8 / Roma / Portofino GTC4Lusso

**21X9 / 22X12**

**2,464,000**  
2,240,000(税抜)

SF90 / F12

**21X9.5 / 22X12**

**2,464,000**  
2,240,000(税抜)

812 Superfast

**21X10 / 22X12.5**

**2,464,000**  
2,240,000(税抜)

※現在為替サーチャージの適用はございません。

※現在為替サーチャージの適用はございません。

4本セットの価格です。  
仕上げのオプションについては、  
33～35ページをご参照ください。

\*1 為替の変動により価格が変動いたします  
\*2 コラボレーションホイールは通常製品と取扱いが異なります

詳細はお問い合わせ下さい

Includes:  
Vehicle Tailored Engineering  
Lightening Pockets  
OEM Lug Bolts/Nuts  
OEM Center Cap

4本セットの価格です。  
仕上げのオプションについては、  
33～35ページをご参照ください。

\*1 為替の変動により価格が変動いたします  
\*2 コラボレーションホイールは通常製品と取扱いが異なります

詳細はお問い合わせ下さい

Includes:  
Vehicle Tailored Engineering  
Lightening Pockets  
OEM Center Cap



## SP2<sup>※</sup>

Gloss Clear

Forged  
Monoblock  
MSRP / SET

Wraith / Dawn / Ghost

**22X9.5 / 22X10.5**

**2,200,000**  
2,000,000(税抜)

Ghost ( GEN2 )

**22X9.5 / 22X10.5**

**2,706,000**  
2,460,000(税抜)

Cullinan

**23X10**

**2,464,000**  
2,240,000(税抜)

Phantom

**23X10**

**2,992,000**  
2,720,000(税抜)

Cullinan

**24X10**

**2,464,000**  
2,240,000(税抜)

Phantom

**24X10**

**2,992,000**  
2,720,000(税抜)

※現在為替サーチャージの適用はございません。

4本セットの価格です。  
仕上げのオプションについては、  
33～35ページをご参照ください。

\*1 為替の変動により価格が変動いたします  
\*2 コラボレーションホイールは通常製品と取扱いが異なります

詳細はお問い合わせ下さい

Includes:  
Vehicle Tailored Engineering  
OEM Lug Bolts/Nuts  
OEM Center Cap  
Forged Billet Plate



## SP3<sup>※</sup>

Gloss Clear

Forged  
Monoblock  
MSRP / SET

Wraith / Dawn / Ghost

**22X9.5 / 22X10.5**

**2,200,000**  
2,000,000(税抜)

Ghost ( GEN2 )

**22X9.5 / 22X10.5**

**2,706,000**  
2,460,000(税抜)

Cullinan

**23X10**

**2,464,000**  
2,240,000(税抜)

Phantom

**23X10**

**2,992,000**  
2,720,000(税抜)

Cullinan

**24X10**

**2,464,000**  
2,240,000(税抜)

Phantom

**24X10**

**2,992,000**  
2,720,000(税抜)

※現在為替サーチャージの適用はございません。

4本セットの価格です。  
仕上げのオプションについては、  
33～35ページをご参照ください。

\*1 為替の変動により価格が変動いたします  
\*2 コラボレーションホイールは通常製品と取扱いが異なります

詳細はお問い合わせ下さい

Includes:  
Vehicle Tailored Engineering  
OEM Lug Bolts/Nuts  
OEM Center Cap  
Forged Billet Plate

※ Floating C/cap は別売です。お手元の純正キャップをご使用下さい。  
(ロールスロイス純正互換、VOSSEN フローティングキャップについては p33 をご確認ください)



## NL4

Bronzino

Forged  
Monoblock  
MSRP / SET

Aventador S

**20X9 / 21X13**

**2,310,000**  
2,100,000(税抜)

Aventador SV/SVJ

**20X9 / 21X13**

**2,835,800**  
2,578,000(税抜)

Huracan

**20X9 / 21X12.5**

**2,706,000**  
2,460,000(税抜)

Urus

**23X10.5 / 23X12**

**2,945,800**  
2,678,000(税抜)

※現在為替サーチャージの適用はございません。

4本セットの価格です。  
仕上げのオプションについては、  
33 ~ 35 ページをご参照ください。

\*1 為替の変動により価格が変動いたします  
\*2 コラボレーションホイールは通常製品と取扱いが異なります

詳細はお問い合わせ下さい

Includes:  
Vehicle Tailored Engineering  
Lightening Pockets  
OEM Lug Bolts/Nuts  
OEM Center Cap  
Center Lock



## MC3

Gloss Black

Forged  
Monoblock  
MSRP / SET

600LT

**20X8.5 / 21X11.5**

**2,563,000**  
2,330,000(税抜)

GT

**20X8.5 / 21X12**

**2,563,000**  
2,330,000(税抜)

570

**20X9 / 21X11.5**

**2,563,000**  
2,330,000(税抜)

720 / 650 / 765

**20X9 / 21X12**

**2,563,000**  
2,330,000(税抜)

Senna

**20X9 / 21X12**

**2,651,000**  
2,410,000(税抜)

※現在為替サーチャージの適用はございません。

4本セットの価格です。  
仕上げのオプションについては、  
33 ~ 35 ページをご参照ください。

\*1 為替の変動により価格が変動いたします  
\*2 コラボレーションホイールは通常製品と取扱いが異なります

詳細はお問い合わせ下さい

Includes:  
Vehicle Tailored Engineering  
Lightening Pockets  
OEM Lug Bolts/Nuts  
OEM Center Cap  
Center Lock





## NV2

Satin Black

Model 3

**21X9 / 21X10**

**Forged  
Monoblock**  
MSRP / SET

**1,837,000**  
1,670,000(税抜)

Model S

**21X9 / 21X9.5**

**1,837,000**  
1,670,000(税抜)

Model X / MODEL Y

**22X9.5 / 22X10.5**

**2,057,000**  
1,870,000(税抜)

※現在為替サーチャージの適用はございません。

4本セットの価格です。  
仕上げのオプションについては、  
33～35ページをご参照ください。

\*1 為替の変動により価格が変動いたします  
\*2 コラボレーションホイールは通常製品と取扱いが異なります

詳細はお問い合わせ下さい

Includes:  
Vehicle Tailored Engineering  
Lightening Pockets  
OEM Lug Bolts/Nuts  
OEM Center Cap



Complementing Urban Automotive's variety of aero kits, the UV Series offers complex aesthetics with a mixture of spoke styles to showcase each platform's unique appearance.

More info: [www.urban-automotive.co.uk](http://www.urban-automotive.co.uk)



## UV1

Satin Black

Audi RS6 / Bentley Bentayga /  
Lamborghini Urus /  
Land Rover Range Rover / Sport / SVR / Velar /  
Mercedes G-class



## UV2

Gloss Black

Audi RS6 / Bentley Bentayga /  
Land Rover Range Rover / Sport / SVR / Velar

**Forged  
Monoblock**  
MSRP / SET

**22"**

**1,826,000**  
1,660,000(税抜)

**23"**

**1,936,000**  
1,760,000(税抜)

**24"**

**2,156,000**  
1,960,000(税抜)

※現在為替サーチャージの適用はございません。

4本セットの価格です。  
仕上げのオプションについては、  
33～35ページをご参照ください。

\*1 為替の変動により価格が変動いたします  
\*2 コラボレーションホイールは通常製品と取扱いが異なります  
詳細はお問い合わせ下さい

**Includes:**  
Vehicle Tailored Engineering  
OEM Lug Bolts/Nuts

(Range Rover Only)



## UV3

Midnight Smoke

*Audi RS6 /  
Bentley Bentayga /  
Land Rover Range Rover / Sport / SVR /  
Mercedes G-class*

**Forged  
Monoblock**  
MSRP / SET

**22"**

**1,826,000**  
1,660,000(税抜)

**23"**

**1,936,000**  
1,760,000(税抜)

**24"**

**2,156,000**  
1,960,000(税抜)

※現在為替サーチャージの適用はございません。

4本セットの価格です。  
仕上げのオプションについては、  
33～35ページをご参照ください。

\*1 為替の変動により価格が変動いたします  
\*2 コラボレーションホイールは通常製品と取扱いが異なります

詳細はお問い合わせ下さい

**Includes:**  
Vehicle Tailored Engineering



## UV4

Matte Black

*Land Rover Defender / Range Rover / Sport / SVR /  
Mercedes G-class*

**Forged  
Monoblock**  
MSRP / SET

**22"**

**1,826,000**  
1,660,000(税抜)

**23"**

**1,936,000**  
1,760,000(税抜)

**24"**

**2,156,000**  
1,960,000(税抜)

※現在為替サーチャージの適用はございません。

4本セットの価格です。  
仕上げのオプションについては、  
33～35ページをご参照ください。

\*1 為替の変動により価格が変動いたします  
\*2 コラボレーションホイールは通常製品と取扱いが異なります

詳細はお問い合わせ下さい

**Includes:**  
Vehicle Tailored Engineering





## UV5<sup>※</sup>

Gloss Clear

*Audi RS6 /  
Bentley Bentayga / Land Rover Range Rover / Sport / SVR /  
Mercedes G-class /  
Rolls Royce Cullinan / Phantom*

**Forged  
Monoblock**  
MSRP / SET

**22"**

**1,826,000**  
1,660,000(税抜)

**23"**

**1,936,000**  
1,760,000(税抜)

**24"**

**2,156,000**  
1,960,000(税抜)

※現在為替サーチャージの適用はございません。

4本セットの価格です。  
仕上げのオプションについては、  
33～35ページをご参照ください。

\*1 為替の変動により価格が変動いたします  
\*2 コラボレーションホイールは通常製品と取扱いが異なります

詳細はお問い合わせ下さい

**Includes:**  
Vehicle Tailored Engineering

※ Floating C/cap は別売です。お手元の純正キャップをご使用下さい。  
(ロールスロイス純正互換、VOSSEN フローティングキャップについては p33 をご確認ください)



## UVX

Satin Black

*Lamborghini Urus /  
Land Rover Defender / Range Rover / Sport / SVR /  
Mercedes G-class*

**Forged  
Monoblock**  
MSRP / SET

**22"**

**1,826,000**  
1,660,000(税抜)

**23"**

**1,936,000**  
1,760,000(税抜)

**24"**

**2,156,000**  
1,960,000(税抜)

※現在為替サーチャージの適用はございません。

4本セットの価格です。  
仕上げのオプションについては、  
33～35ページをご参照ください。

\*1 為替の変動により価格が変動いたします  
\*2 コラボレーションホイールは通常製品と取扱いが異なります

詳細はお問い合わせ下さい

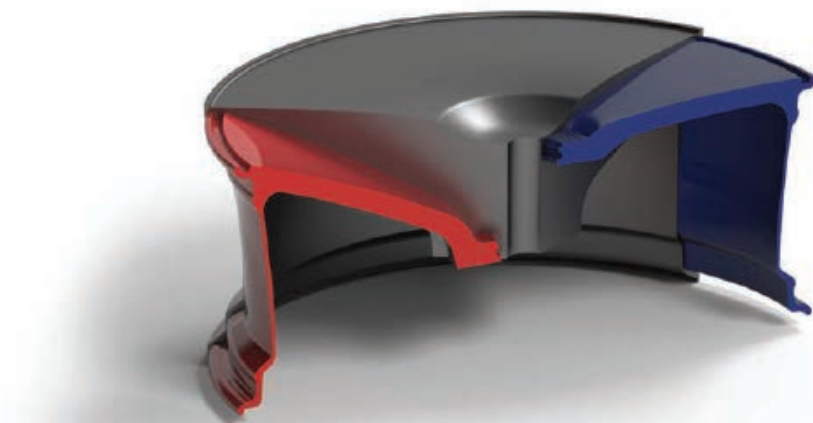
**Includes:**  
Vehicle Tailored Engineering

## MONOBLOCK FORGINGS

<b>19"</b>	19 x 8.5	19 x 10	19 x 11
	19 x 9	19 x 10.5	19 x 12
	19 x 9.5		
<b>20"</b>	20 x 8.5	20 x 10.5	20 x 12
	20 x 9	20 x 11	20 x 12.5
	20 x 9.5	20 x 11.5	20 x 13
	20 x 10		
<b>21"</b>	21 x 8.5	21 x 10.5	21 x 12.5
	21 x 9	21 x 11	21 x 13
	21 x 9.5	21 x 11.5	
	21 x 10	21 x 12	
<b>22"</b>	22 x 8.5	22 x 10	22 x 11.5
	22 x 9	22 x 10.5	22 x 12
	22 x 9.5	22 x 11	22 x 12.5
<b>23"</b>	23 x 10		
	23 x 10.5		
	23 x 11		
	23 x 12		
<b>24"</b>	24 x 9		
	24 x 10		
<b>26"</b>	26 x 10		

## CONCAVE PROFILE FLEXIBILITY

All Vossen Forged wheels are machined using Vossen's proprietary forging design. In order to provide any vehicle with the most efficient spoke profile, our forgings are engineered with extra material on the face in order to accommodate everything from flat to super deep concave profiles. This proprietary forging design allows us to produce an 8.5" width with maximum concavity equal to that of a 13".



■ Raw Forging 
 ■ Flat Profile 
 ■ Deep Profile

MONOBLOCK WHEEL OPTIONS			
P/N	Wheel Option	Description	MSRP <small>(PER WHEEL)</small>
<b>W02</b>	Vehicle Tailored Engineering	Vehicle specific concave profile and FEA weight optimization 車両に合わせた完全オーダーメイド(コンケーブ量を最大化)	29,700 27,000(税抜)
<b>W03</b>	Lightening Pockets	Weight reducing pockets milled into the back pad of the wheel 取付 PAD 面の駄肉を削りホイールを軽量化	15,400 14,000(税抜)
<b>W04</b>	OEM Lug Bolts/ Nuts	Machine lug holes for use with OEM lug fasteners 純正ボルト/ ナット仕様	15,400 14,000(税抜)
<b>W05</b>	OEM Center Cap	Machine cap detail for use with OEM center cap 純正センターキャップ仕様 * 純正キャップは付属しません	18,700 17,000(税抜)
<b>W06</b>	Center Lock	Wheel design modified for center lock application センターロック仕様	33,000 30,000(税抜)
<b>W07-A</b>	Cap Finish - Standard	Option 1: Polished / Brushed with red 'V' shield 標準(外側ブラッシュド + 中央部ポリッシュ + 粉体クリアー / レッド V マーク)	Included
<b>W07-B</b>	Cap Finish - Color Matched	Option 2: Color matched to wheel with red 'V' shield オプション(ホイール本体と同色又は同仕上にする)	5,500 5,000(税抜)
<b>W08</b>	Personalized Engraving	Personalized note on the inner lip インナーリム部へ任意の文字を彫る (最大 50 文字で数字・アルファベット大文字のみ)	5,500 5,000(税抜)
<b>W16</b>	Forged Billet Plate	Color matched to wheel フローティングエンブレム用ホイール同色プレート	49,500 45,000(税抜)
<b>W17</b>	VOSSEN Floating Emblem	Chrome or Black Trim VOSSENロゴフローティングエンブレム トリム Chrome or Black	33,000 30,000(税抜)
<b>W18</b>	OE-Rolls Royce Floating Emblem	Color matched to wheel Rolls Royceロゴフローティングエンブレム トリム Chrome	99,000 90,000(税抜)

表示価格は1本分です。オーダーはセット単位でお願いします。

価格は税込です

MONOBLOCK FINISH OPTIONS		
P/N	Description	MSRP <small>(PER WHEEL)</small>
<b>F01</b>	Any gloss, satin, matte or textured solid powder coat 非透明パウダーコート *24色より選択	Included
<b>F02</b>	Brushed / gloss clear or transparent color powder coat 全面ブラッシュ / クリアー or カラークリアー	66,000 60,000(税抜)
<b>F03</b>	Polished / gloss clear or transparent color powder coat 全面ポリッシュ / クリアー or カラークリアー	66,000 60,000(税抜)
<b>F04</b>	Polished / brushed face / gloss clear or transparent color powder coat ポリッシュ + 天面ブラッシュ / クリアー or カラークリアー	77,000 70,000(税抜)
<b>F06</b>	Polished / brushed barrel / gloss clear or transparent color powder coat ポリッシュ + リムブラッシュ / クリアー or カラークリアー	77,000 70,000(税抜)
<b>F08</b>	Polished / brushed face and barrel / gloss clear or transparent color powder coat ブラッシュ + ウィンドウ(デザイン開口部)ポリッシュ / クリアー or カラークリアー	82,500 75,000(税抜)
<b>F10</b>	Marbled / gloss clear or transparent color powder coat 全面ストーン調仕上げ / クリアー or カラークリアー	33,000 30,000(税抜)
<b>F11</b>	Marbled / brushed face / gloss clear or transparent color powder coat ストーン調仕上げ + 天面ブラッシュド / クリアー or カラークリアー	41,800 38,000(税抜)
<b>F12</b>	Marbled / brushed barrel / gloss clear or transparent color powder coat ストーン調仕上げ + リムブラッシュド / クリアー or カラークリアー	38,500 35,000(税抜)
<b>F13</b>	Marbled / brushed face and barrel / gloss clear or transparent color powder coat ブラッシュ + ウィンドウ(デザイン開口部)ストーン調仕上げ / クリアー or カラークリアー	45,100 41,000(税抜)

表示価格は1本分です。オーダーはセット単位でお願いします。

価格は税込です



3-PIECE WHEEL OPTIONS			
P/N	Wheel Option	Description	MSRP <small>(PER WHEEL)</small>
<b>W03</b>	Lightening Pockets	Weight reducing pockets milled into the back pad of the wheel 取付 PAD 面の駄肉を削りホイールを軽量化	15,400 14,000(税抜)
<b>W04</b>	OEM Lug Bolts/Nuts	Machine lug holes for use with OEM lug fasteners 純正ボルト/ ナット仕様	15,400 14,000(税抜)
<b>W05</b>	OEM Center Cap	Machine cap detail for use with OEM center cap 純正センターキャップ仕様 * 純正キャップは付属しません	18,700 17,000(税抜)
<b>W06</b>	Center Lock	Entire wheel design modified for center lock application センターロック仕様	33,000 30,000(税抜)
<b>W07-A</b>	Cap Finish - Standard	Option 1: Polished / Brushed with red 'V' shield 標準(外側ブラッシュド + 中央部ポリッシュ + 粉体クリアー / レッドV マーク)	Included
<b>W07-B</b>	Cap Finish - Color Matched	Option 2: Color matched to wheel with red 'V' shield オプション(ホイール本体と同色又は同仕上にする)	5,500 5,000(税抜)
<b>W15-A/B</b>	Titanium Fasteners - Standard	標準: チタンピアスボルト A) チタン B) ブラック	Included
<b>W15-D</b>	Titanium Fasteners - Custom	Any solid or transparent color powder coat オプション: カラーピアスボルト (48 色のパウダーカラーから選択可能)	15,400 14,000(税抜)
<b>W16</b>	Forged Billet Plate	フローティングエンブレム用ホイール同色プレート	49,500 45,000(税抜)
<b>W17</b>	"VOSSEN" Floating Emblem	VOSSENロゴのフローティングエンブレム トリムはChrome or Black	33,000 30,000(税抜)
<b>W18</b>	"Rolls Royce" Floating Emblem	Rolls Royceロゴのフローティングエンブレム トリムはChrome or Black	99,000 90,000(税抜)

表示価格は1本分です。オーダーはセット単位でお願いします。

価格は税込です

3-PIECE FINISH OPTIONS		
P/N	Description	MSRP <small>(PER WHEEL)</small>
<b>CENTER DISK</b>		
<b>F01</b>	Any gloss, satin, matte or textured solid powder coat 非透明パウダーコート *24色より選択	Included
<b>F02</b>	Brushed / gloss clear or transparent color powder coat 全面ブラッシュ / クリアー or カラークリアー	66,000 60,000(税抜)
<b>F03</b>	Polished / gloss clear or transparent color powder coat 全面ポリッシュ / クリアー or カラークリアー	66,000 60,000(税抜)
<b>F04</b>	Polished / brushed face / gloss clear or transparent color powder coat ポリッシュ + 天面ブラッシュ / クリアー or カラークリアー	77,000 70,000(税抜)
<b>F10</b>	Marbled / gloss clear or transparent color powder coat 全面ストーン調仕上げ / クリアー or カラークリアー	33,000 30,000(税抜)
<b>F11</b>	Marbled / brushed face / gloss clear or transparent color powder coat ストーン調仕上げ + 天面ブラッシュド / クリアー or カラークリアー	41,800 38,000(税抜)
<b>OUTER (LIP)</b>		
<b>FOS</b>	Any gloss, satin, matte or textured solid powder coat 非透明パウダーコート *24色より選択	Included
<b>FOB</b>	Brushed / gloss clear or transparent color powder coat 全面ブラッシュ / クリアー or カラークリアー	27,500 25,000(税抜)
<b>FOP</b>	Polished / gloss clear or transparent color powder coat 全面ポリッシュ / クリアー or カラークリアー	27,500 25,000(税抜)
<b>INNER</b>		
<b>FIS-A</b>	Satin Black ソリッドカラー / サテンブラック C26	Included
<b>FIS-B</b>	Any gloss, satin, matte or textured solid powder coat 非透明パウダーコート *24色より選択	16,500 15,000(税抜)
<b>FIB</b>	Brushed / gloss clear or transparent color powder coat 全面ブラッシュ / クリアー or カラークリアー	22,000 20,000(税抜)
<b>FIP</b>	ALL POLISHED / Clear or Color Clear / Gloss or Matte 全面ポリッシュ / クリアー or カラークリアー	38,500 35,000(税抜)

表示価格は1本分です。オーダーはセット単位でお願いします。

価格は税込です

## 2 PIECE CARBON WHEEL OPTIONS

P/N	Wheel Option	Description	MSRP <small>(PER WHEEL)</small>
<b>W03</b>	Lightening Pockets	Weight reducing pockets milled into the back pad of the wheel 取付 PAD 面の駄肉を削りホイールを軽量化	include
<b>W04</b>	OEM Lug Bolts/Nuts	Machine lug holes for use with OEM lug fasteners 純正ボルト/ ナット仕様	15,400 14,000(税抜)
<b>W05</b>	OEM Center Cap	Machine cap detail for use with OEM center cap 純正センターキャップ仕様 * 純正キャップは付属しません	18,700 17,000(税抜)
<b>W06</b>	Center Lock	Entire wheel design modified for center lock application センターロック仕様	33,000 30,000(税抜)
<b>W07-A</b>	Cap Finish - Standard	Option 1: Polished / Brushed with red 'V' shield 標準(外側ブラッシュド + 中央部ポリッシュ + 粉体クリアー / レッド V マーク)	Included
<b>W07-B</b>	Cap Finish - Color Matched	Option 2: Color matched to wheel with red 'V' shield オプション(ホイール本体と同色又は同仕上にする)	5,500 5,000(税抜)
<b>W15-A/B</b>	Titanium Fasteners - Standard	標準: チタンピアスボルト A) チタン B) ブラック	Included
<b>W15-D</b>	Titanium Fasteners - Custom	Any solid or transparent color powder coat オプション: カラーピアスボルト (48 色のパウダーカラーから選択可能)	15,400 14,000(税抜)

表示価格は1本分です。オーダーはセット単位でお願いします。

価格は税込です

## 2 PIECE CARBON FINISH OPTIONS

P/N	Description	MSRP <small>(PER WHEEL)</small>
<b>CENTER DISK</b>		
<b>F01</b>	Any gloss, satin, matte or textured solid powder coat 非透明パウダーコート *24色より選択	Included
<b>F02</b>	Brushed / gloss clear or transparent color powder coat 全面ブラッシュ / クリアー or カラークリアー	66,000 60,000(税抜)
<b>F03</b>	Polished / gloss clear or transparent color powder coat 全面ポリッシュ / クリアー or カラークリアー	66,000 60,000(税抜)
<b>F04</b>	Polished / brushed face / gloss clear or transparent color powder coat ポリッシュ + 天面ブラッシュ / クリアー or カラークリアー	77,000 70,000(税抜)
<b>F10</b>	Marbled / gloss clear or transparent color powder coat 全面ストーン調仕上げ / クリアー or カラークリアー	33,000 30,000(税抜)
<b>F11</b>	Marbled / brushed face / gloss clear or transparent color powder coat ストーン調仕上げ + 天面ブラッシュド / クリアー or カラークリアー	41,800 38,000(税抜)

表示価格は1本分です。オーダーはセット単位でお願いします。

価格は税込です

## FINISH OPTIONS: TRANSPARENT

## FINISH OPTIONS: SOLID

C01  <b>MIDNIGHT SMOKE</b> GLOSS	C02  <b>DARK SMOKE</b> GLOSS	C03  <b>LIGHT SMOKE</b> GLOSS	C04  <b>GLOSS CLEAR</b> GLOSS
C05  <b>STEALTH GREY</b> MATTE	C06  <b>SPACE GREY</b> MATTE	C07  <b>PLATINUM</b> GLOSS	C08  <b>MATTE CLEAR</b> MATTE
C09  <b>PATINA GOLD</b> GLOSS	C10  <b>HONEYCOMB</b> GLOSS	C11  <b>CHAMPAGNE</b> GLOSS	C12  <b>VINTAGE ROSÉ</b> GLOSS
C13  <b>AMBER TONE</b> GLOSS	C14  <b>COPPER PENNY</b> GLOSS	C15  <b>BRICKELL BRONZE</b> GLOSS	C16  <b>IMPERIAL GOLD</b> GLOSS
C18  <b>VOSSEN RED</b> GLOSS	C19  <b>SCARLET RED</b> MATTE	C21  <b>DECO TEAL</b> GLOSS	C22  <b>FOUNTAIN BLUE</b> GLOSS
C23  <b>BISCAYNE BLUE</b> MATTE	C100  <b>MATTE BRICKELL BRONZE</b> MATTE	C101  <b>MATTE MIDNIGHT SMOKE</b> MATTE	C102  <b>VENETIAN BRONZE</b> GLOSS

C25  <b>GLOSS BLACK</b> GLOSS	C26  <b>SATIN BLACK</b> SATIN	C27  <b>MATTE BLACK</b> MATTE	C28  <b>TEXTURED BLACK</b> TEXTURED
C29  <b>GLOSS CHARCOAL</b> GLOSS	C30  <b>GLOSS GUNMETAL</b> GLOSS	C31  <b>MATTE GUNMETAL</b> MATTE	C32  <b>TEXTURED GUNMETAL</b> TEXTURED
C33  <b>GLOSS SILVER</b> GLOSS	C34  <b>SATIN SILVER</b> SATIN	C35  <b>PEWTER</b> GLOSS	C36  <b>BATTLESHIP GREY</b> GLOSS
C200  <b>BRONZINO</b> MATTE	C38  <b>GLOSS BRONZE</b> GLOSS	C39  <b>SATIN BRONZE</b> SATIN	C40  <b>TEXTURED BRONZE</b> TEXTURED
C41  <b>BUTTERSCOTCH</b> SATIN	C42  <b>HERITAGE GOLD</b> GLOSS	C43  <b>GLOSS GOLD</b> GLOSS	C44  <b>SATIN GOLD</b> SATIN
C45  <b>DENIM BLUE</b> TEXTURED	C46  <b>ULTRAVIOLET</b> SATIN	C47  <b>FIRE RED</b> GLOSS	C48  <b>MIAMI WHITE</b> GLOSS



## Accessories

Vossen Genuine Parts & Accessories are developed and crafted to compliment your vehicle. From Billet Sport Caps to License Plate Frames, we offer a wide variety of products to cover your vehicle from top to bottom.



# VOSSEN LUG BOLTS

**Anti-Scratch Washer**  
Integrated anti-scratch washer preserves wheel finish while improving torque accuracy.



**GRADE 10.9**  
Hardened Alloy Steel

## LUG BOLTS

Vossen Wheel Lug Bolts are strictly manufactured from Grade 10.9 hardened alloy steel and tested to ensure the safest and highest performing fasteners for aftermarket wheels. Vossen Wheel Lug Bolts are for conical 60° lug seats only and are meant to be used with the vehicle's thread engagement standards.

## LUG BOLT LOCKS

Vossen Wheel Lug Bolt Locks provide an additional level of security with various unique key designs while maintaining the styling and design quality of Vossen's standard lug bolts. Like all Vossen lug bolts and nuts, the locks include an anti-scratch washer that helps preserve the wheel finish while improving torque accuracy.



LUG BOLTS

LUG BOLTS					LUG BOLTS - LOCK				
PACK OF 20					PACK OF 4 + SOCKET				
Vossen P/N	Size	Length	Finish	Retail	Vossen P/N	Size	Length	Finish	Retail
B1450-30-CH	14x1.50	30mm	Silver	<b>24,200</b> 22,000(税抜)	BL1450-30-CH	14x1.50	30mm	Chrome	<b>12,100</b> 11,000(税抜)
B1450-35-CH	14x1.50	35mm			BL1450-30-BC	14x1.50	30mm	Black	<b>12,100</b> 11,000(税抜)
B1450-40-CH	14x1.50	40mm			BL1425-30-CH	14x1.25	30mm	Silver	<b>12,100</b> 11,000(税抜)
B1450-45-CH	14x1.50	45mm			BL1425-30-BC	14x1.25	30mm	Black	<b>12,100</b> 11,000(税抜)
B1450-30-BC	14x1.50	30mm	Black	<b>24,200</b> 22,000(税抜)	B1425-30-CH	14x1.25	30mm	Silver	<b>24,200</b> 22,000(税抜)
B1450-35-BC	14x1.50	35mm			B1425-35-CH	14x1.25	35mm		
B1450-40-BC	14x1.50	40mm			B1425-40-CH	14x1.25	40mm		
B1450-45-BC	14x1.50	45mm			B1425-45-CH	14x1.25	45mm		
B1425-30-BC	14x1.25	30mm	Black	<b>24,200</b> 22,000(税抜)	B1425-30-BC	14x1.25	30mm	Black	<b>24,200</b> 22,000(税抜)
B1425-35-BC	14x1.25	35mm			B1425-35-BC	14x1.25	35mm		
B1425-40-BC	14x1.25	40mm			B1425-40-BC	14x1.25	40mm		
B1425-45-BC	14x1.25	45mm			B1425-45-BC	14x1.25	45mm		
B1525-32-BC	15x1.25	32mm			B1525-32-BC	15x1.25	32mm		



LUG BOLT LOCKS

価格は税込です

# VOSSEN LUG NUTS



## LUG NUTS

Vossen Wheel Lug Nuts are strictly manufactured from 7075 cold-forged aluminum and tested to ensure the safest and highest performing fasteners for aftermarket wheels. Vossen Wheel Lug Nuts are for conical 60° lug seats only and are meant to be used with the vehicle's thread engagement standards.

## LUG NUT LOCKS

Vossen Wheel Lug Nut Locks provide an additional level of security with various unique key designs while maintaining the styling and design quality of Vossen's standard lug nuts. Like all Vossen lug bolts and nuts, the locks include an anti-scratch washer that helps preserve the wheel finish while improving torque accuracy.



### LUG NUTS

PACK OF 20			
Vossen P/N	Size	Finish	Retail
N1225-BC	12x1.25	Black	
N1225-CH	12x1.25	Silver	
N1225-RD	12x1.25	Red	<b>24,200</b> 22,000(税抜)
N1225-TI	12x1.25	Titanium	
N1225-BL	12x1.25	Blue	
<hr/>			
N1250-BC	12x1.50	Black	
N1250-CH	12x1.50	Silver	
N1250-RD	12x1.50	Red	<b>24,200</b> 22,000(税抜)
N1250-TI	12x1.50	Titanium	
N1250-BL	12x1.50	Blue	
<hr/>			
N1450-BC	14x1.50	Black	
N1450-CH	14x1.50	Silver	
N1450-RD	14x1.50	Red	<b>24,200</b> 22,000(税抜)
N1450-TI	14x1.50	Titanium	
N1450-BL	14x1.50	Blue	

### LUG NUTS - LOCKS

PACK OF 4 + SOCKET			
Vossen P/N	Size	Finish	Retail
NL1225-BC	12x1.25	Black	
NL1225-CH	12x1.25	Silver	
NL1225-RD	12x1.25	Red	<b>12,100</b> 11,000(税抜)
NL1225-TI	12x1.25	Titanium	
NL1225-BL	12x1.25	Blue	
<hr/>			
NL1250-BC	12x1.50	Black	
NL1250-CH	12x1.50	Silver	
NL1250-RD	12x1.50	Red	<b>12,100</b> 11,000(税抜)
NL1250-TI	12x1.50	Titanium	
NL1250-BL	12x1.50	Blue	
<hr/>			
NL1450-BC	14x1.50	Black	
NL1450-CH	14x1.50	Silver	
NL1450-RD	14x1.50	Red	<b>12,100</b> 11,000(税抜)
NL1450-TI	14x1.50	Titanium	
NL1450-BL	14x1.50	Blue	

## VOSSEN VALVE STEM — 5,500 <sup>/ PER SET</sup> 5,000 (税抜)

The Classic V valve stem caps are the perfect complement to your wheels, fitted with small o-rings inside the chrome housing and resistant to chipping, rust and fading.



**CHROME/RED**  
CLASSIC



**CHROME/BLACK**  
CLASSIC



**BLACK/RED**  
CLASSIC



**BLACK/BLACK**  
CLASSIC

## VOSSEN WHEEL CARE

Vossen and Adam's Polishes have joined forces to create a specially formulated cleaner & detailer for all Vossen Wheels. Adam's Polishes' extensive background in car care chemistry perfectly complements the quality and precision that defines the Vossen Wheels brand.

Vossen Wheel Cleaner & Detailer are the only cleaning products tested and approved to be safe on all Vossen finishes. The use of other untested cleaners and detergents will void Vossen's 5-Year Workmanship & Finishing Warranty.



### WHEEL CLEANER

**4,400** <sup>/ 16 OUNCE</sup>

4,000 (税抜)



### WHEEL DETAILER

**4,400** <sup>/ 16 OUNCE</sup>

4,000 (税抜)









# VOSSEN

MONDERAJAPAN Inc.

Tel +81 (053) 523-6388 · Fax +81 (053) 523-6388

7992-8 Miyakoda, Kita-ku Hamamatsu, Shizuoka, 4312102

<http://www.vossen.jp> · [info@vossen.jp](mailto:info@vossen.jp)

© @vossen\_japan  @vossenjapan  @vossen\_japan

 TÜVRheinland®  
Precisely Right.